

RÔLE ET PLACE DU PSYCHOLOGUE EN PÉRINATALITÉ

**Le travail en équipe, quels effets
sur l'accompagnement des
familles?**



**Tiens
des
Liens**

A decorative vertical bar on the left side of the slide, featuring a gradient from dark grey to light grey, with several thin white vertical lines. To the right of the bar, there are five orange circles of varying sizes arranged in a descending staircase pattern.

PRÉSENTATION DE LA SOIRÉE

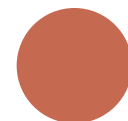
- Présentation du groupe de travail
- Présentation des psychologues
- Nos missions et nos activités
- En chiffres...
- Prise de parole des psychologues
- La parole à la salle: temps d'échange



PROGRAMME DE LA SOIRÉE

Au sein du groupe « accompagnement psychique en périnatalité »

- Fréquence: 4 fois par an au Réseau Périnat56
- Participants: Les psychologues des PFME du département
- Objectifs: échanges sur nos pratiques, établir un recueil d'activité, formation information et recherche (FIR)
- Exemples de Thèmes: Création d'une grille de recueil, l'accueil mère-enfant (visite du HOME à Nantes), l'accompagnement des familles dans les situations d'IMG, psychiatrie et grossesse, place institutionnelle du psychologue, préparation de cette soirée....
- Animation et rédaction des comptes rendu de réunions: Aline FREROU , psychologue coordinatrice Réseau Périnat56



OÙ EST NÉ L'IDÉE DE CE MARDI DU RÉSEAU?

Communiquer et échanger sur notre travail clinique auprès des familles et institutionnel auprès des équipes des PFME.

- Apporter une information aux professionnels issus du champ médical-psychologique et/ou social pour une meilleure connaissance de la spécificité de nos interventions en périnatalité
- Favoriser et consolider les collaborations Médico-psycho-sociales en périnatalité



POURQUOI CETTE THÉMATIQUE?



PRÉSENTATION DES PSYCHOLOGUES

- Sur le département, la plupart des postes de psychologue au sein des PFME ont été mis en place et financés dans le cadre du Réseau Périnat56 (particularité pour Pontivy)
- Le recrutement de psychologues en périnatalité fait en partie suite au plan périnatalité 2005-2007 «Humanité, proximité, sécurité, qualité». Outre les postes de psychologues, ce plan prévoyait la mise en place d'un entretien prénatal précoce et soulignait la nécessité du travail en réseau en développant les collaborations Médico-psycho-sociales
- Ce contexte de mise en place de nos postes oriente nos pratiques



PRÉSENTATION DE CHACUNE

- Aline FREROU
- Anne FAUCHET
- Sophie LE GARREC
- Julie BAZIRE
- Hélène LAURENT
- Anne LE GUENNEC





NOS MISSIONS ET ACTIVITÉS

- Amélioration de l'environnement psychologique autour de la naissance
- Prévention des troubles de l'attachement parents-enfants
- Prévention des troubles psychiques/psychiatriques maternels de l'anté au post natal
- Accompagnement psychologique des familles dans les situations de décès périnataux et néonataux
- Soutien et accompagnement des équipes
- Liaison avec les professionnels, les services et les structures extérieurs issus du champ médico-psycho-social



NOS MISSIONS GÉNÉRALES

La psychologue auprès des familles

- **En anté-natal :**

Accompagnement et soutien psychologique pendant la grossesse

Accompagnement et soutien psychologique dans le cadre des décès périnataux

Intervention auprès des parturientes hospitalisées dans le cadre d'une grossesse pathologique

- **En suites de couches :**

Intervention à la demande de l'équipe de maternité et ou des patientes hospitalisées en suites de couches après évaluation de la demande par la psychologue.

Lien et continuité dans la prise en charge de la famille dont les bébés sont hospitalisés en néonatalogie et réanimation néonatale.





En Post-natal :

Accompagnement du couple mère-enfant en postnatal immédiat

Accompagnement des femmes / couples/ fratrie dans le cadre d'un décès périnatal

Accompagnement des familles concernant la santé du bébé

Orientation des familles vers les structures adaptées ou vers les professionnels spécialisés

En néonatalogie et réanimation néonatale :

Suivi des parents/ de la fratrie et de l'enfant jusqu'au retour à domicile.

Accompagnement des familles dans les situations de décès néonataux.

NOS ACTIVITES

Auprès des équipes pluridisciplinaires

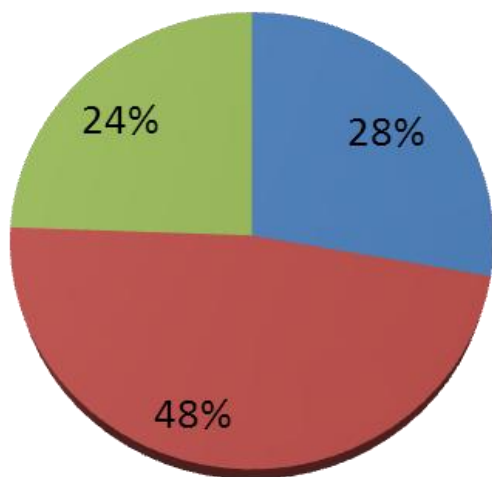
- Participation aux transmissions , aux staffs anténataux, postnataux, aux staffs médico-psycho-social et aux réunions de synthèse pour les situations de vulnérabilités médico-psycho-sociales
- Intervention auprès des équipes soignantes des PFME
- Transmission orale et écrite* dans le dossier médical et/ou dossier de soins
- Travail en lien avec les équipes de psychiatrie adulte, de pédopsychiatrie, d'addictologie et avec les services sociaux de l'anténatal au post natal (UMP, CMP, CPEA, CAMPS, PMI, CMPS)
- Maintien et développement des connaissances, formation continue

* Les psychologues se réfèrent au code de déontologie des psychologues dans leur exercice professionnel

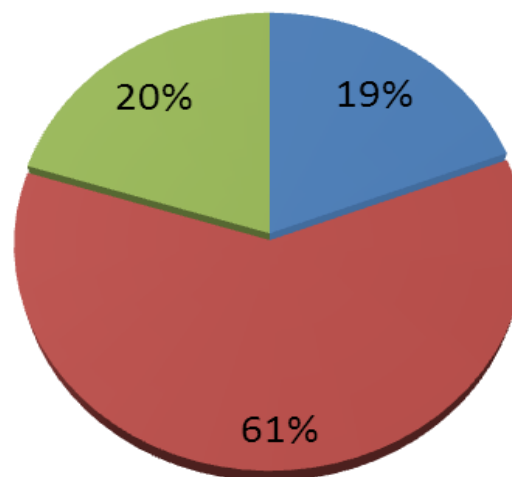


Moment où la femme/la famille sont vues par la psychologue

■ Cslt anté natal ■ Hospitalisation ■ Cslt post natal



2010

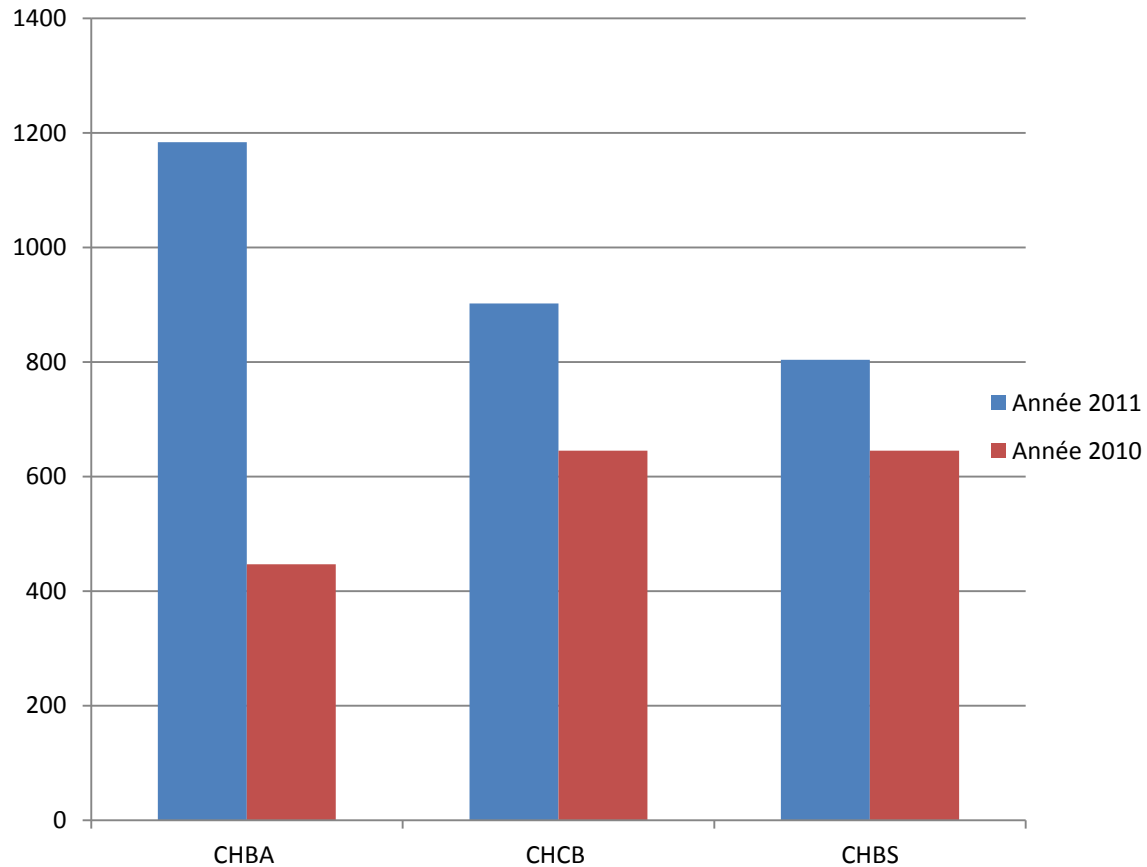


2011

EN CHIFFRES...



Nombre de consultations par établissement*



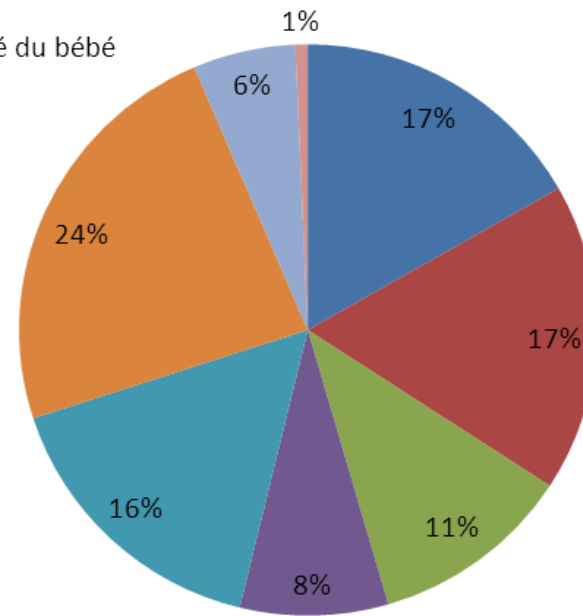
** Données de Ploërmel non fournies.*

EN CHIFFRES...



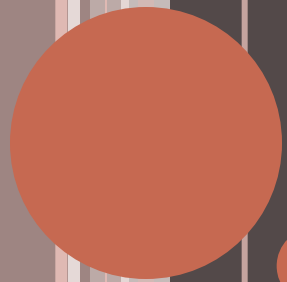
Motif des consultations sur les données du CHBS et du CHBA (2011)

- Deuil
- Fragilité psychologique
- Mauvais vécu acchmt et antécédents obstétricaux (IVG, accouchements sous x...)
- Contexte social et familial
- Grossesse pathologique
- Néonatalogie, problème de santé du bébé
- Soutien du lien maman/bébé
- Grossesse adolescente



EN CHIFFRES...





LA PAROLE AUX PSYCHOLOGUES

✓ Apports du psychologue dans les interactions entre la femme, la famille et l'équipe soignante

- **Julie BAZIRE**, psychologue CHBS

✓ Le psychologue à l'interface entre les équipes, les familles et l'enfant en soins palliatifs

- **Sophie LE GARREC**, psychologue CHBA

✓ Psychologue, une dynamique interactive en faveur des liens parents-enfants, en situation de grande vulnérabilité

- **Anne LE GUENNEC**, psychologue CHCB

✓ Intérêts d'une consultation conjointe médecin-généticien/psychologue

- **Anne FAUCHET**, psychologue CHBA



✓ L'accompagnement du psychologue dès l'anténatal

- **Aline FREROU**, psychologue réseau- CHBA

✓ Fragilités psychiques et travail en réseau

- **Hélène LAURENT**, psychologue CHBS





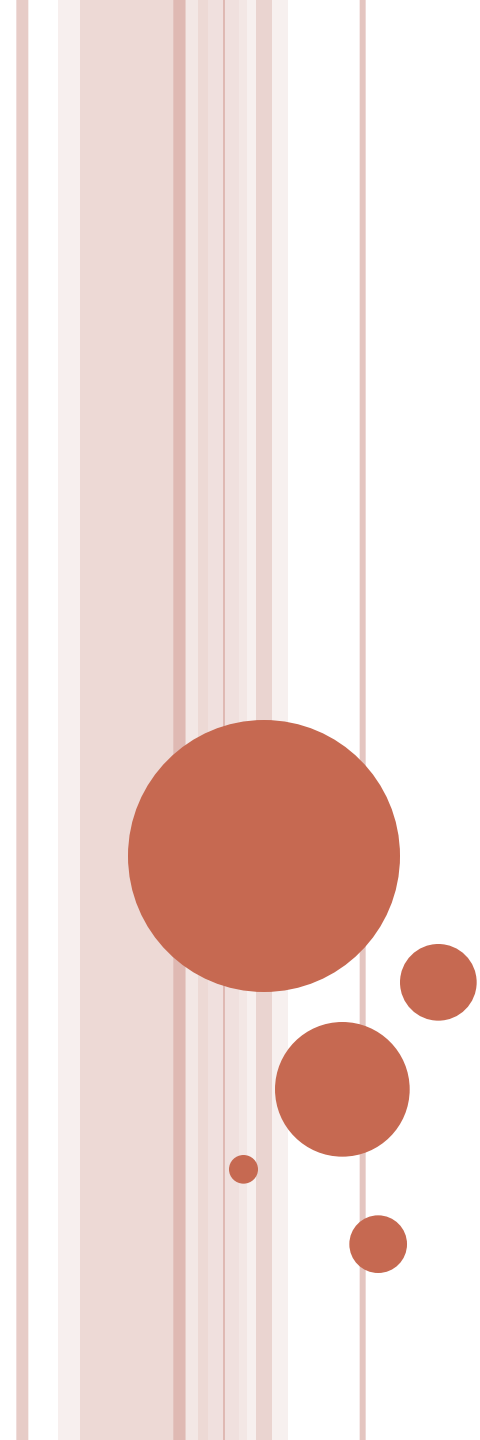
**APPORTS DU PSYCHOLOGUE DANS LES
INTERACTIONS ENTRE LA FEMME, LA
FAMILLE ET L'ÉQUIPE SOIGNANTE**

Par Julie BAZIRE, psychologue CHBS



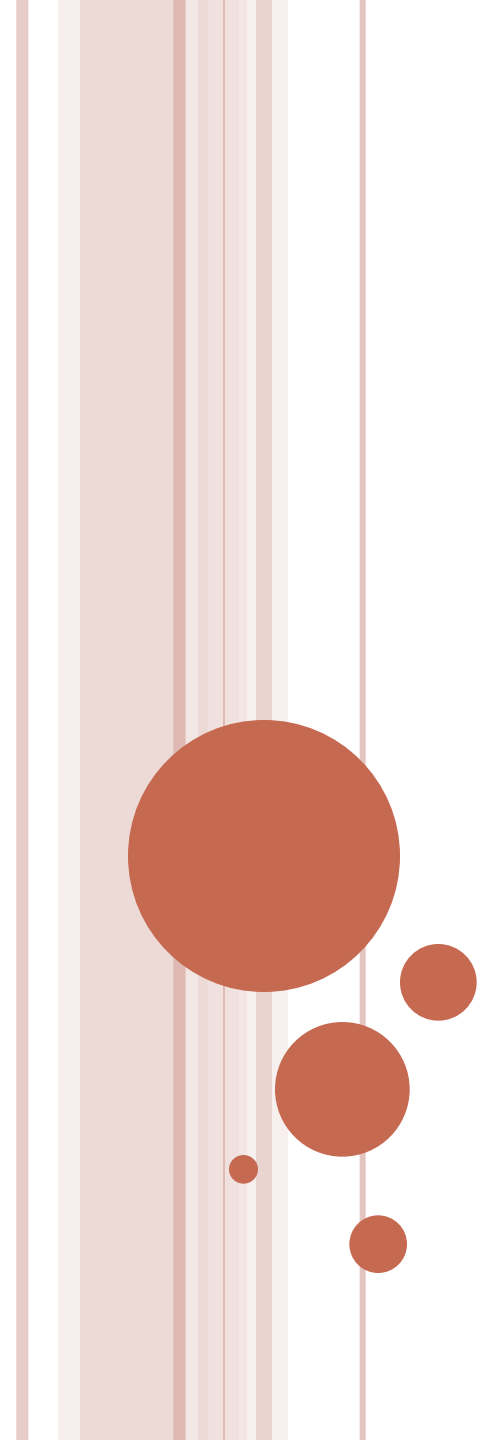
**LE PSYCHOLOGUE À L'INTERFACE ENTRE
LES ÉQUIPES, LES FAMILLES ET L'ENFANT
EN SOINS PALLIATIFS.**

Par Sophie LE GARREC, psychologue CHBA



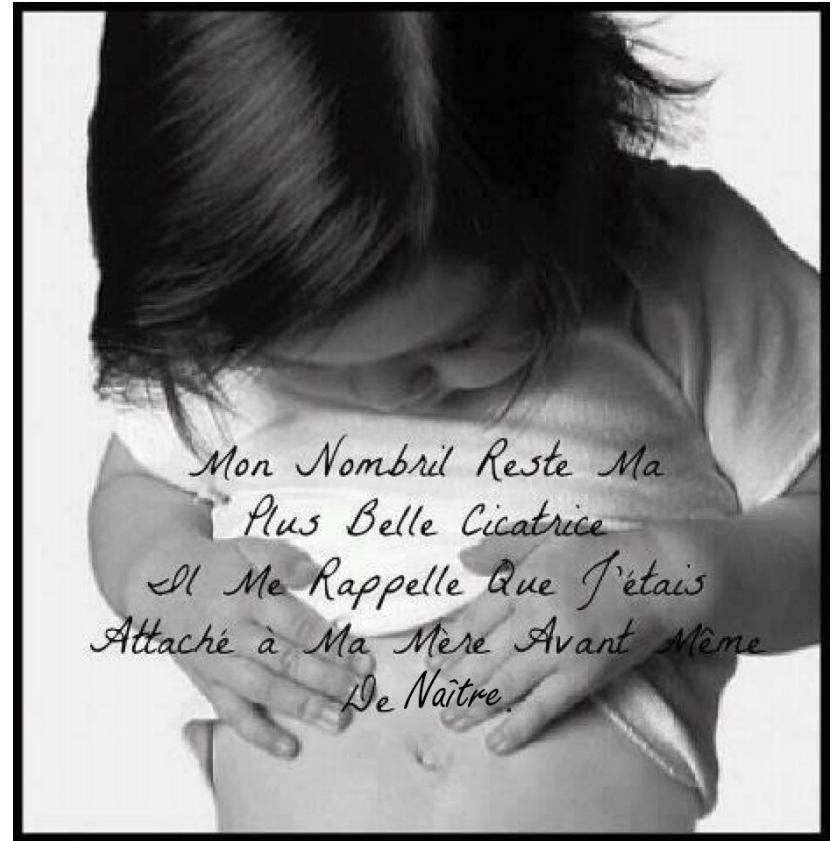
**PSYCHOLOGUE, UNE DYNAMIQUE
INTERACTIVE EN FAVEUR DES LIENS
PARENTS-ENFANTS, EN SITUATION DE
GRANDES VULNÉRABILITÉS**

Par Anne LE GUENNEC, Psychologue CHCB



**INTÉRÊTS D'UNE CONSULTATION
CONJOINTE MÉDECIN-
GÉNÉTICIEN/PSYCHOLOGUE**

Par Anne FAUCHET, Psychologue CHBA



L'ACCOMPAGNEMENT DU PSYCHOLOGUE DÈS L'ANTÉNATAL

*Par Aline FREROU, psychologue
CHBA*

The left side of the slide features a decorative design consisting of several vertical stripes in shades of light brown and beige. Overlaid on these stripes are several circles of varying sizes in a dark brown color, arranged in a descending, staggered pattern from top to bottom.

FRAGILITÉS PSYCHOLOGIQUES ET TRAVAIL EN RÉSEAU

Par Hélène LAURENT, psychologue CHBS

- Temps d'échange

